

Jomard.

**管状电动玻纤幕（大壳体）
技术文档**

**型 号：BTM100V BTM120V
BTM150V BTM180V
BTM100W BTM106W
BTM120W BTM133W
BTM150W BTM180W
BTM100W1610
BTM106W1610
BTM120W1610
BTM133W1610
BTM150W1610
BTM180W1610**

上海精仪达智能科技有限公司

目 录

一、 产品简介

二、 功能特性

三、 技术参数

四、 产品展示图

五、 动力配置

六、 安装方式

七、 使用效果图

一、 产品简介

全高清玻纤复合家用幕料，玻纤幕基平直，防火，防潮，幕面持久不变形不卷边，高解像力和色彩还原令画面更生动、清晰、完美演绎大纯平高清视界。智能控制管状电机，精准机械限位调节器，电机自带超温保护，经久耐用。豪华型超强铝合金壳体，简洁美观大方，高强度抗弯菱形下轴，使幕面更平整。高强度铝合金卷管，高强度抗弯，为银幕的幕面平整度提供了有力的保障；卷管上的渐开线可以有效减轻幕面的横纹现象为银幕的平整度提更进一步的保障。

二、 功能特性

- 1、 持久不收缩变形，防火，祛尘防静电。
- 2、 PVC 玻纤幕基材质白，灰幕可选，多层复合技术，纹理颗粒细密均匀平整。
- 3、 反射能力强达 97%以上。
- 4、 增益度高 1.2 以上。
- 5、 大视角超过 160`C。
- 6、 稳定的静音管状电机，长寿命，运转平稳、宁静、流畅，电机带热保护功能。

三、 技术参数

幕布尺寸	84-150 寸	180-200 寸
电机型号	DM35	DM35
额定电压	230V	230V
额定功率	133W	121W
额定电流	0.57A	0.53A
频率	50Hz	50Hz
电机扭力	6N.m	10N.m
制动圈数	28rpm	17rpm
控制	可配无线遥控	可配无线遥控

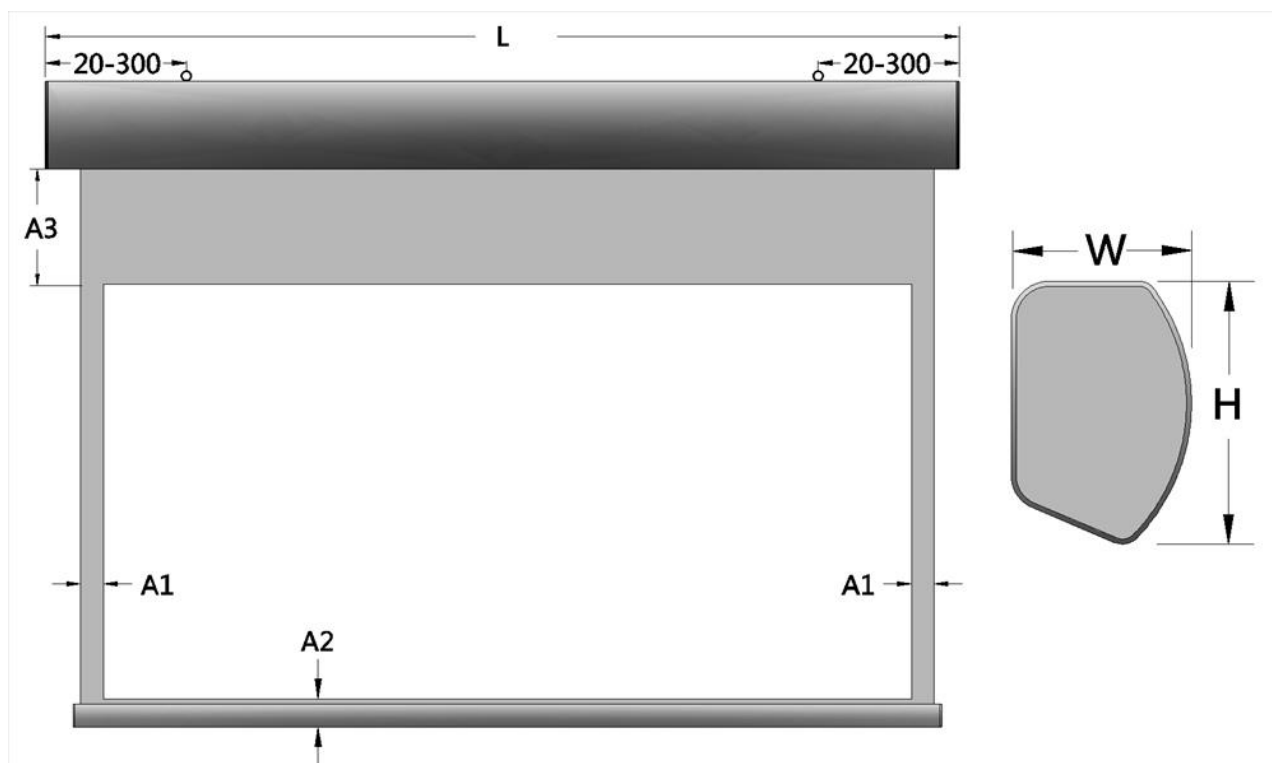
管状电动玻纤幕（大壳体）											
比例	型号代码	型号 英寸	显示尺寸 WxH(mm)	外壳尺寸 LxWxH(mm)	A1	A2	A3	包装体积 LxWxH(mm)	可选幕布		重量 (KG)
									玻纤 白幕	玻纤 灰幕	
4:03	BTM84V	84	1710x1280	1900x110x160	40	60	100	2020x220x170	√	√	16
	BTM100V	100	2030x1520	2220x110x160	40	60	100	2340x220x170	√	√	18
	BTM120V	120	2440x1830	2630x110x160	40	60	100	2750x220x170	√	√	24
	BTM150V	150	3050x2290	3240x110x160	60	60	100	3360x220x170	√	√	34
	BTM180V	180	3660x2740	3880x110x160	60	60	100	4000x220x170	√	√	48
16:09	BTM92W	92	2040x1150	2230x110x160	40	60	600	2350x220x170	√	√	16
	BTM100W	100	2210x1240	2400x110x160	40	60	500	2520x220x170	√	√	18
	BTM106W	106	2340x1320	2530x110x160	40	60	500	2650x220x170	√	√	20
	BTM120W	120	2660x1500	2850x110x160	40	60	300	2970x220x170	√	√	25
	BTM133W	133	2950x1660	3140x110x160	60	60	200	3260x220x170	√	√	31
	BTM150W	150	3320x1870	3510x110x160	60	60	200	3630x220x170	√	√	35
16:10	BTM92W16 10	92	1980x1240	2180x110x160	40	60	600	2280x220x170	√	√	16
	BTM100W1 610	100	2150x1340	2350x110x160	40	60	500	2450x220x170	√	√	18
	BTM106W1 610	106	2280x1430	2480x110x160	40	60	500	2580x220x170	√	√	20
	BTM120W1 610	120	2580x1610	2780x110x160	40	60	300	2880x220x170	√	√	25
	BTM133W1 610	133	2860x1810	3060x110x160	60	60	200	3160x220x170	√	√	31
	BTM150W1 610	150	3230x2020	3430x110x160	60	60	200	4530x220x170	√	√	35

备注：1.以上尺寸参数如有变动，恕不另行通知,以产品实际尺寸为准(其中 L 总长公差为 5mm)。

2.以上产品可选用外置摇控器或内置摇控器。

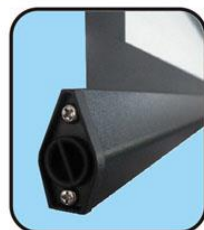
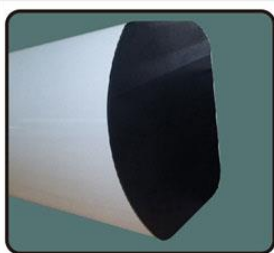
3.以上产品选用外置摇控器时，包装 L 总长度须增加 60mm。

四、 产品展示图



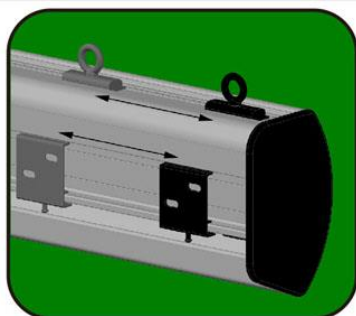
五、 动力配置

高档铝合金外壳



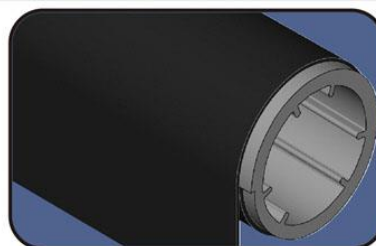
高强度菱形下轴

可移动式安装挂件



大扭力静音电机

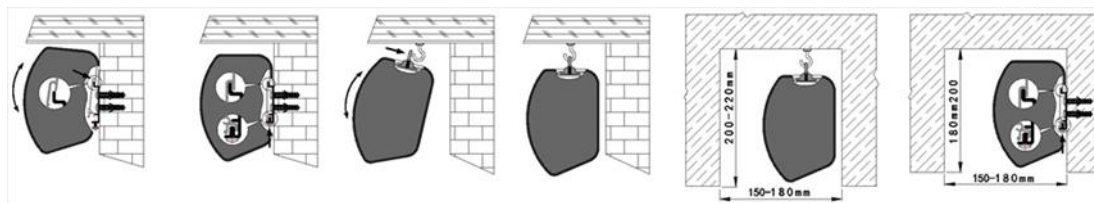
高强度大卷管



可选择内置或外置摇控装置

电机电能参数				
电机品种	电压	频率	功率	适用范围
35管状电机	220V/120/110	50Hz/60Hz	115W/130W	180"及以下电动幕
45管状电机	220V/120/110	50Hz/60Hz	250W/340W	250"及以下电动幕
管状静音电机	220V/120/110	50Hz/60Hz	115W/130W	150"及以下电动幕

六、 安装方式



壁挂安装方式

吊挂安装方式

隐藏安装方式

安装配件



七、 使用效果图

